

Ein Quiz fürs Museum – Ergänzende Hinweise

Mit PowerPoint ist es leicht möglich, ein kleines Mitmach-Quiz zu entwerfen. So ist es möglich, Ausstellungsinhalte um ein digitales Element zu ergänzen, das die Interaktivität im Museum fördert und das vermittelte Wissen festigt.

Man kann das fertige Quiz auf ein Tablett übertragen, sowohl iOS als auch Android bieten eine kostenlose Basisversion von PowerPoint an, auf der das Quiz läuft. Das unbefugte Schließen von PowerPoint durch Quiznutzer kann man durch Sperren und PIN-Schutz der App verhindern. Außerdem ist empfehlenswert, die Ränder des Tablets abzudecken, um das Öffnen der Taskbar zu verhindern.

Im Folgenden werden wichtige Einstellungen aufgeführt, die für die Einrichtung einer PowerPoint-Präsentation als Quiz notwendig sind.

Quiz_Dummy.pptx - PowerPoint

Datei Start Einfügen Zeichnen Entwurf **Übergänge** Animationen Bildschirmpräsentation Aufzeichnen Überprüfen Ansicht Hilfe Was möchten Sie tun?

Vorschau Ohne Morphen Verblenden Überprüfen Wischen Teilen Anzeigen Schnitt Zufällige Ba... Form Aufdecken Bedecken

Vorschau Übergang zu dieser Folie

1 **Willkommen!** Mlogo
Los!

2 Mlogo
Frage 1

3 Mlogo
Frage 2

4 Mlogo
Frage 3

5 Mlogo
Frage 4

6 Mlogo
Frage 5

Einführungstext für das Quiz

- Welches Thema?
- Kurzanleitung

Los!

Sound: [Ohne Sound] Nächste Folie Bei Mausklick Nach: 00:00,00
Dauer: 00,01
Auf alle anwenden Anzeigedauer

Folie 1 von 17 Notizen Kommentare 85 %

15°C Morgen Regen Suche 15:27 24.03.2023

Unter dem Reiter „Übergänge“ müssen bei allen Folien die Haken bei „Nächste Folie“ entfernt sein und die Dauer auf 0,01 gesetzt werden.

Um den Startbildschirm nicht so statisch wirken zu lassen, ist es möglich Animationen einzusetzen. In diesem Beispiel soll der Button „Los!“ ein wenig schwanken.

Damit die Animation ohne Mausclick funktioniert, muss bei Start „Mit vorheriger“ ausgewählt werden. Die „Dauer“ kann einen Wert nach Belieben erhalten, „Verzögerung“ verzögert den Start der Animation.
Tipp: Einfach mit den Werten ein wenig „spielen“, um sie zu verstehen.

Einführungsaufgaben

- Welches Thema?
- Kurzanleitung

Los!

Folie 1 von 17 | 4°C Sonnig | Suche | Notizen | Kommentare | 10:44 28.03.2023

Quiz_Dummy.pptx - PowerPoint

Start: Mit Vorheriger | Animation neu anordnen

Dauer: 01:50 | Verzögerung: 00:00

Der kleine Pfeil öffnet weitere Effektoptionen.

Schwanken

Effekt | Anzeigedauer | Testanimation

Start: Mit Vorheriger

Verzögerung: 0 Sekunden

Dauer: 1,5 Sekunden

Wiederholen: Bis zum Ende der Folie

Nach der Wiedergabe zurückspulen

Trigger

OK | Abbrechen

Unter dem Reiter Anzeigedauer muss bei „Wiederholen“ „Bis zum Ende der Folie“ eingestellt werden.

Einführungstext für

- Welches Thema
- Kurzanleitung

Los!

MLogo

Folie 1 von 17 | Barrierefreiheit: Untersuchen

Notizen | Kommentare

4°C Sonnig | Suche | 10:52 28.03.2023

Quiz_Dummy.pptx - PowerPoint

Anmelden

Datei Start Einfügen Zeichnen Entwurf Übergänge Animationen Bildschirmpräsentation Aufzeichnen Überprüfen Ansicht Hilfe Acrobat Was möchten Sie tun?

Von Beginn an Ab aktueller Folie Benutzerdefinierte Bildschirmpräsentation

Bildschirmpräsentation einrichten Folie ausblenden Anzeigedauern aufzeichnen

Kommentare wiedergeben Anzeigedauern verwenden Mediensteuerung

Bildschirm: Automatisch Referentenansicht

Bildschirmpräsentation starten

1 Willkommen MLogo

2 MLogo

3 MLogo

4 MLogo

5 MLogo

6 MLogo

Bildschirmpräsentation einrichten

Art der Präsentation

- Präsentation durch einen Redner (volle Bildschirmgröße)
- Ansicht durch eine Einzelperson (Eenster)
- Ansicht an einem Kiosk (volle Bildschirmgröße)

Anzeigeoptionen

- Wiederholen, bis "Esc" gedrückt wird
- Präsentation ohne Kommentar
- Präsentation ohne Animation
- Hardwaregrafikbeschleunigung deaktivieren

Stiftfarbe: [Auswahl]

Mauspfeilfarbe: [Auswahl]

Folien anzeigen

- Alle
- Von: [1] Bis: [17]
- Zielgruppenorientierte Präsentation...

Nächste Folie

- Manuell
- Anzeigedauer verwenden, wenn vorhanden

Mehrere Monitore

Bildschirmpräsentationsmonitor: Automatisch

Auflösung: Aktuelle Auflösung verwenden

Referentenansicht verwenden

OK Abbrechen

MLogo

Folie 1 von 17

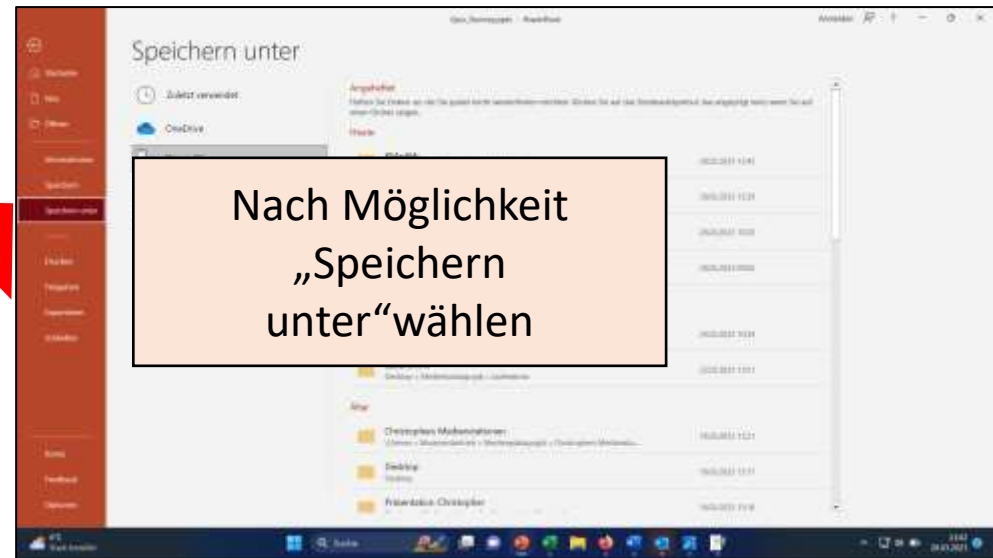
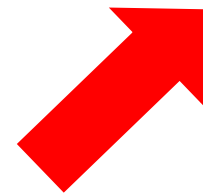
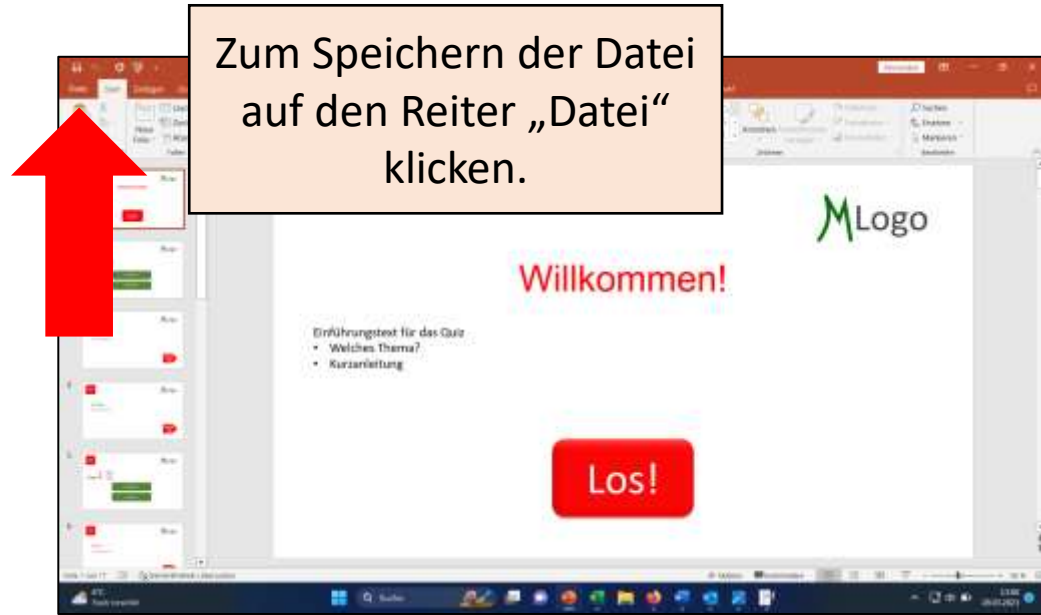
Barrierefreiheit: Untersuchen

13°C Regen

Suche

16:16 31.03.2023

Unter den Reiter „Bildschirmpräsentation“ muss bei „Bildschirmpräsentation einrichten“ die Einstellung „Präsentation durch einen Redner“ ausgewählt werden, ein Häkchen bei „Wiederholen bis ‚ESC‘ gedrückt“ bei „Folien anzeigen“ „Alle“ auswählen.



Speichern unter

Zuletzt verwendet

OneDrive

Dieser PC

Ort hinzufügen

Durchsuchen

Nach Auswahl des Ordners und des Namens unbedingt bei „Dateityp“ PowerPoint-Bildschirmpräsentation (*.ppsx) auswählen, nur so startet die Präsentation beim Start direkt im Vollbildmodus!

